

Këktëbe Көк-Дөбө

Grigorievka Gorge

Коjoyar Кой-Жар

Semenovka

Image © 2022 CN
Image © 2022 Maxar

A363

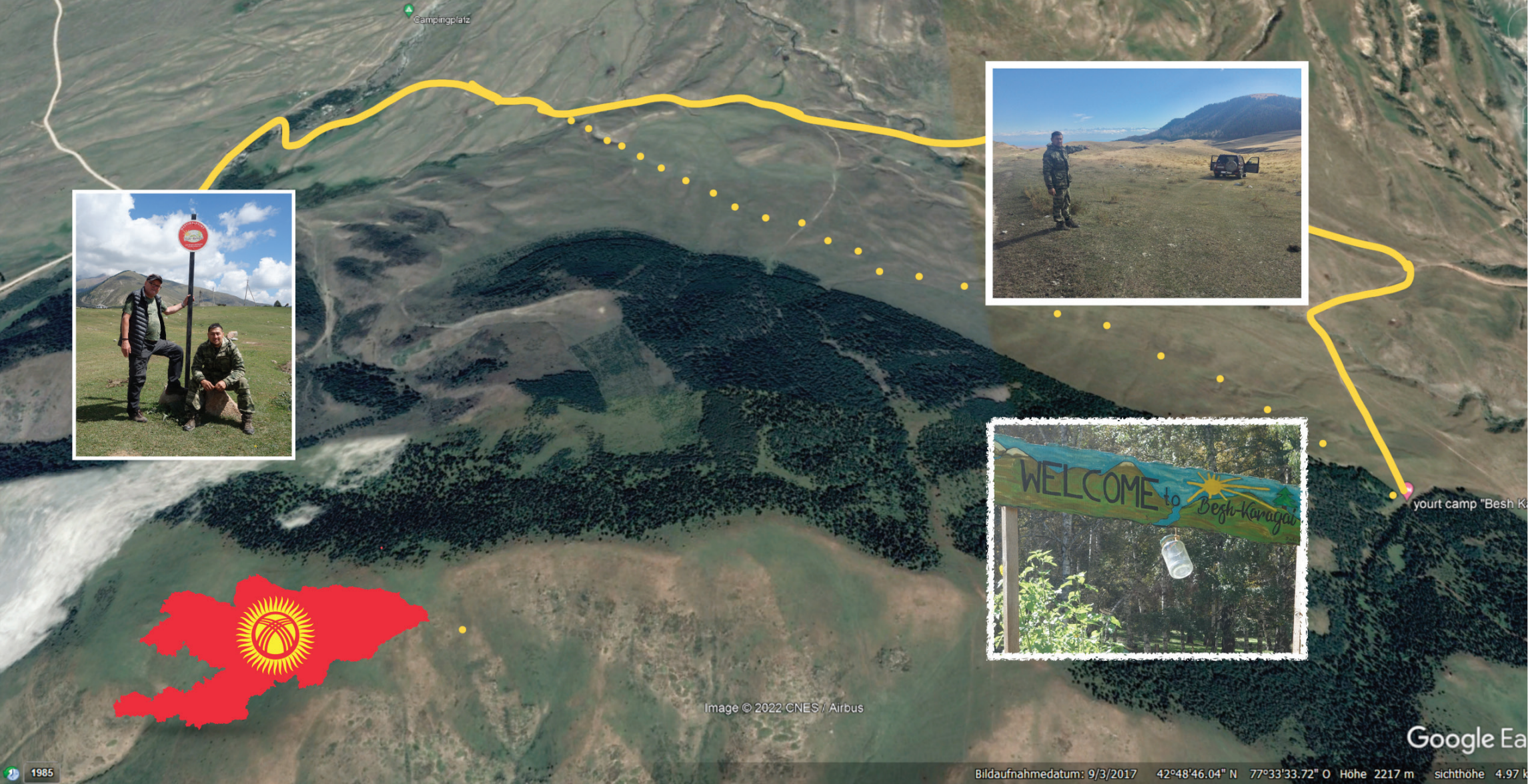
363

Ананьево Ан

Anfahrt
Yurt-Camp
Bischkek >

Anfahrt
Yurt-Camp
< Karakol

Grigorievka Григорьевка, Ысык-Көл району



Anreise mit dem Auto oder alternatives Wandern ins Camp (gelbe Linie)
Von Semenovka durch die Krychenschlucht zu unserem Meeting Point,
weiter mit dem Auto über den Fahrweg und zwei Bächlein die überquert
werden müssen. Ca. 4 km)

Oder alternativ von unserem Meetingpoint wandern über die Hügel
(rot/gelb markiert) 1 - 1,5 Stunden. (Gelbe Punkte

Arrival by car or alternatively hiking to the camp
(yellow line)

From Semenovka through the Krychen Gorge to our
meeting point, continue by car over the road and two
creeks that must be crossed (Approx. 4 km)

Or alternatively hike over the hills from our meeting
point (marked red/yellow) 1 - 1.5 hours. (Yellow Dots)

Прибытие на машине или в качестве альтернативы пешком до
лагеря (желтая линия)

От Семеновки через Криченское ущелье до места встречи,
продолжайте движение на машине по дороге и двум ручьям,
которые необходимо пересечь (прибл. 4 км)

Или, в качестве альтернативы, прогуляйтесь по холмам от места
встречи. (обозначено красным/желтым) 1–1,5 часа. (желтые
точки)